

An aerial photograph of a city, likely in Sweden, featuring a prominent, curved, elevated roadway or bridge structure. The city buildings are visible below the structure, and the background shows a hazy landscape with mountains and a body of water.

Världsklass Värmland  
Process- och Teknik  
konsulter

# Process och Teknik konsulter

- > Ingenjörsföretagens betydelse för regionen
- > Utveckling inom branschen
- > Frågor
- > Presentation
  - > COWI

# COWI Sverige

1000 medarbetare

12 kontor



## Affärsområden

- **Industri**
- **Bygg & Fastighet**
- **Infrateknik**
- **Projekt-byggledning**



# Ingenjörsföretagens betydelse

- > 10 tal större – 100 tal enmansföretag
- > Omsätter 500 miljoner Kr/år

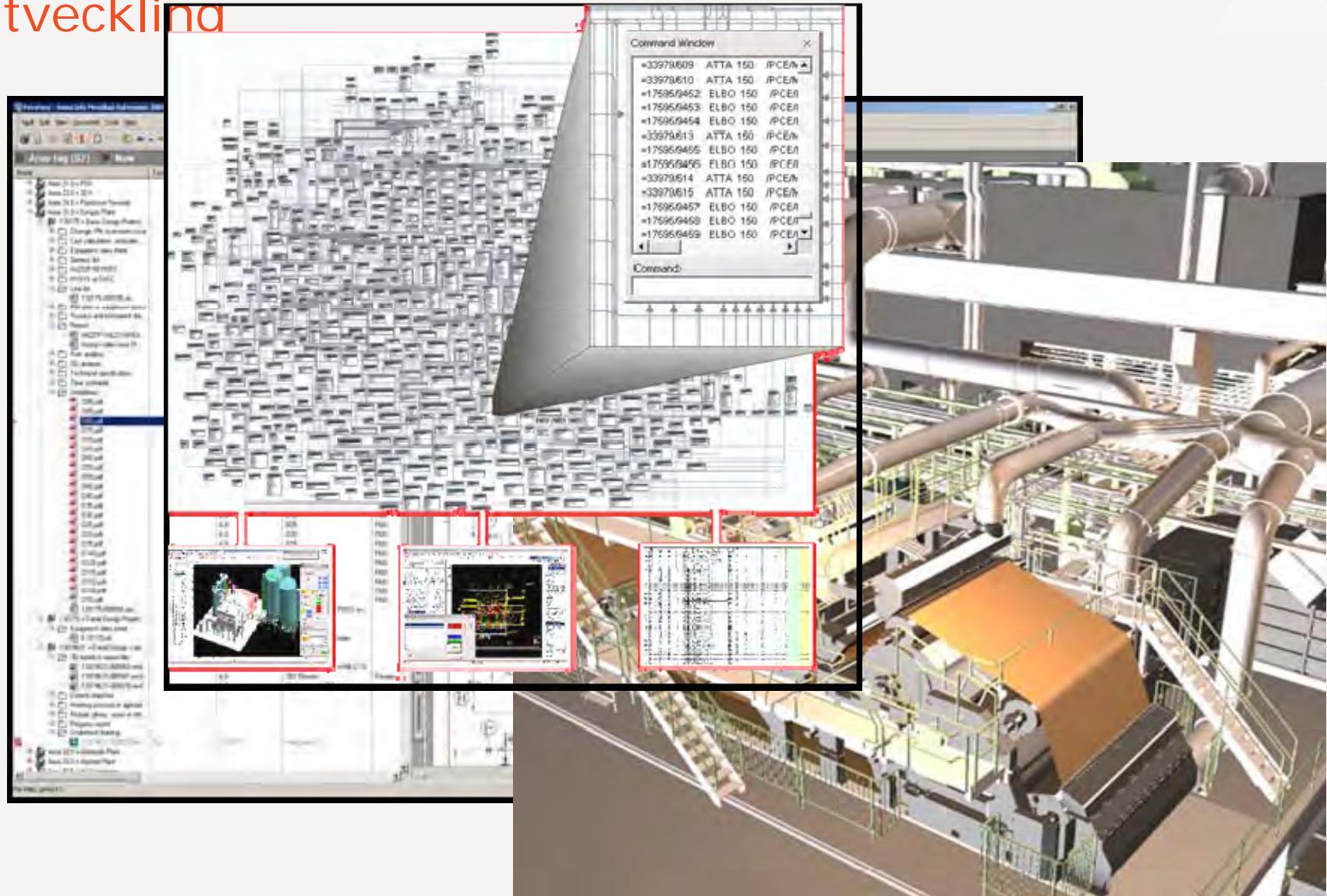


# Utveckling inom branschen





# Utveckling



# Kvalitetssäkring

**COWI**  **IMPROVE - The way we work** 

**COWI Sweden Business idea**



**Our Organisation**



**Our Main Processes**



**About IMPROVE**



**Our Improvements**



Owner: Pär Hammarberg      © COWI AB 2014      Version: 17 / Master / Authorized

# Kvalitetssäkring

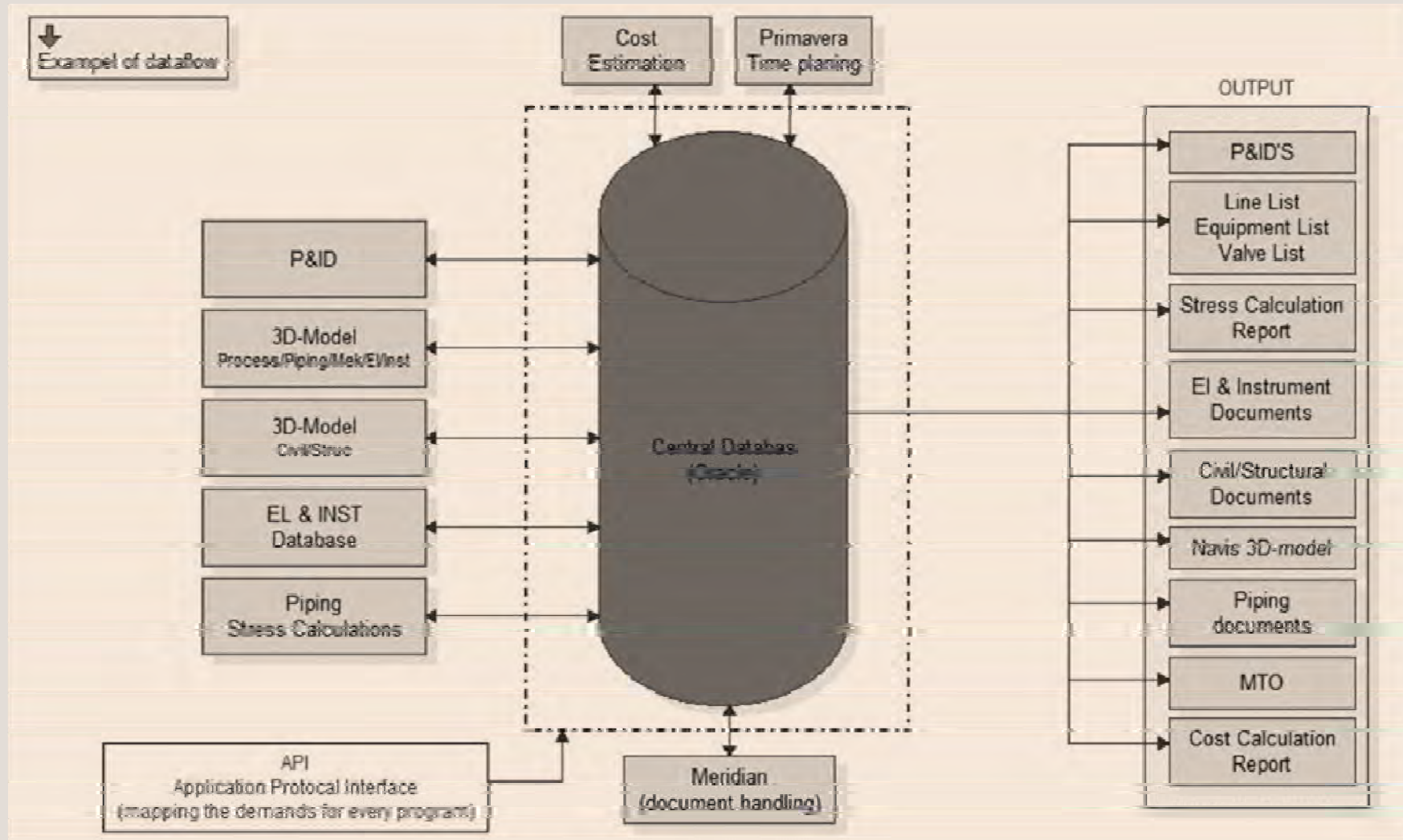
## COWI Verksamhetssystem = IMPROVE

IMPROVE (**I**nformation, **M**edarbetare, **PRO**cesser, **VER**ktyg) är ett processororienterat verksamhetssystem.

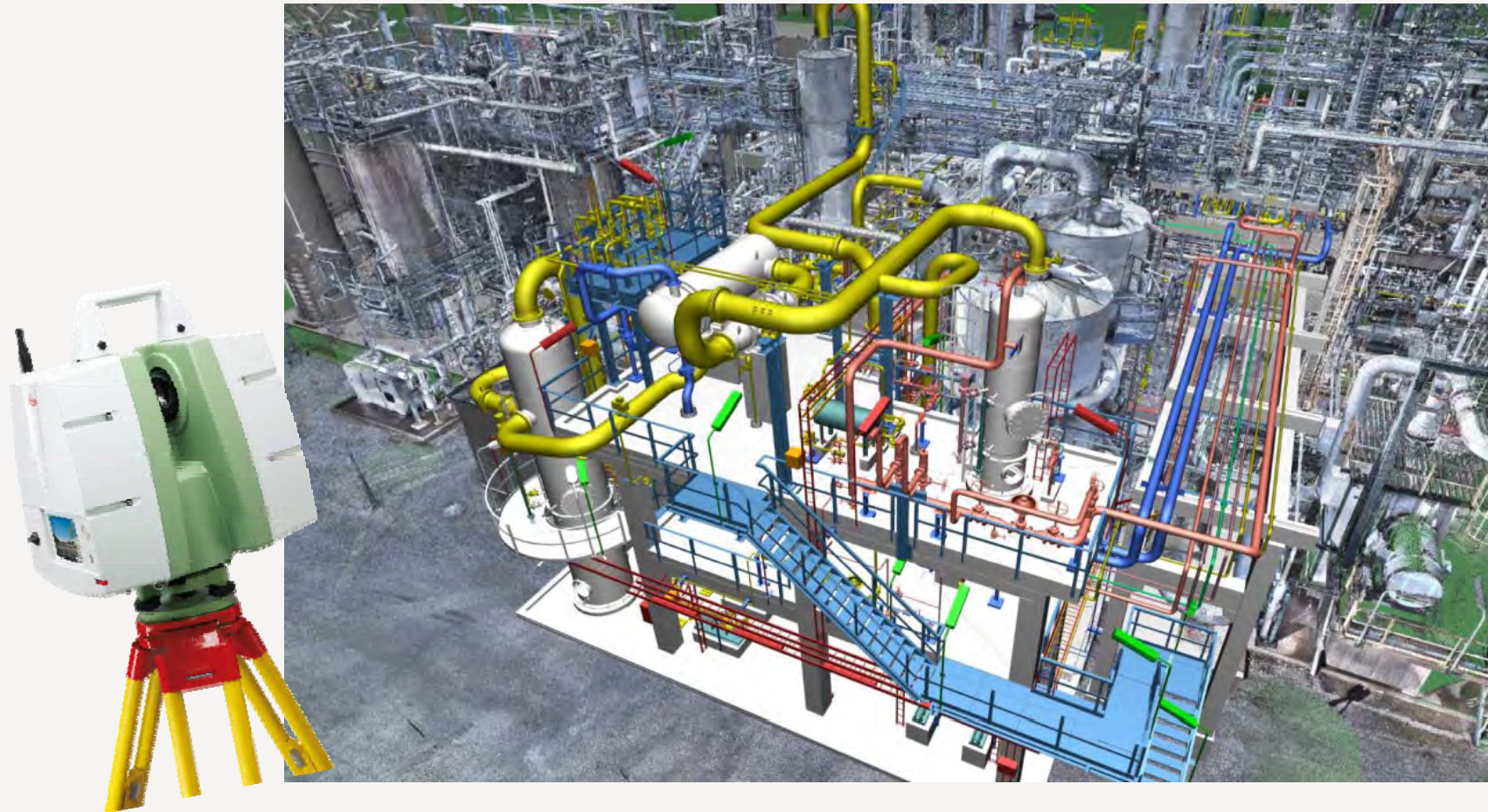




# Effektiv produktionslinje



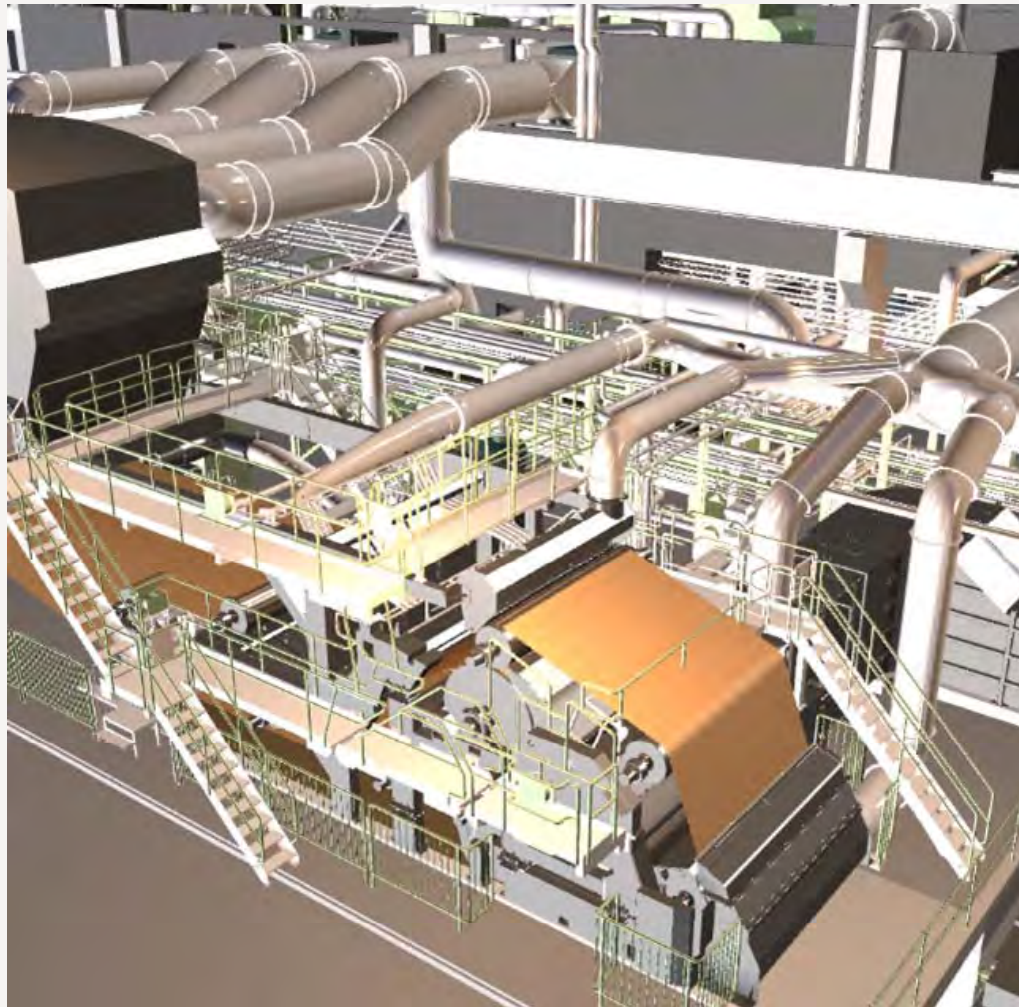
# Utveckling effektiva verktyg





# Resultat av utveckling

- > Kortare leveranstider
- > Kostnadseffektivt
- > Högre kvalitet
- > Engineering
  - > Helhetssyn
  - > Investering
  - > Samverkan





An aerial view of a city model, possibly a smart city or smart infrastructure project, showing a dense urban layout with various building types, roads, and green spaces. The model is mounted on a curved, metallic structure that appears to be part of a larger installation or display. The background shows a hazy, real-world cityscape and a body of water.

Världsklass Värmland

Process- och teknikkonsulter

Uno Olsson COWI

[uo@cowi.se](mailto:uo@cowi.se)

› *Frågor ?*

› *Tack för mig*

› Uno Olsson COWI

› [uo@cowi.se](mailto:uo@cowi.se)

› 070-318 35 40